

**320, 321,
325, 326**

**Totel Failsafe® TFS®
Protectores de
Estacion**

Moldeado con Plastico
Retardador de Flamas

Viene Completo con
Tapa y Tuerca de Fijación

Expandible a dos Pares

Modulo Encapsulado
Completamente

Funciones de Respaldo
Integral Failshort y Airgap

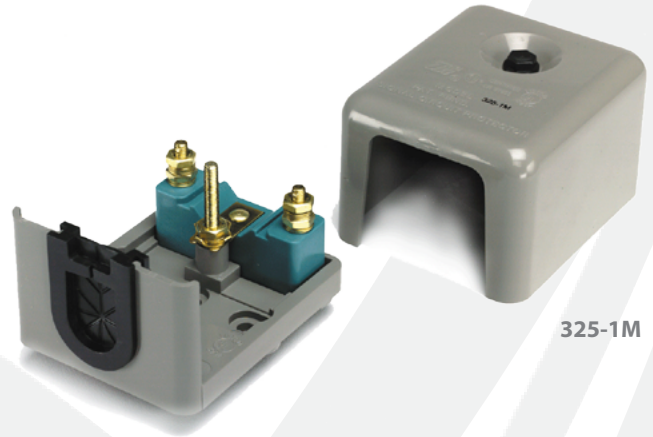
Listado a UL 497



Tii Technologies Inc.

Oficinas Corporativas:
141 Rodeo Drive
Edgewood, NY 11717
Telefono: +1 (52) (868) 8128011
salesmx@tiitech.com.mx

www.tiitech.com



325-1M

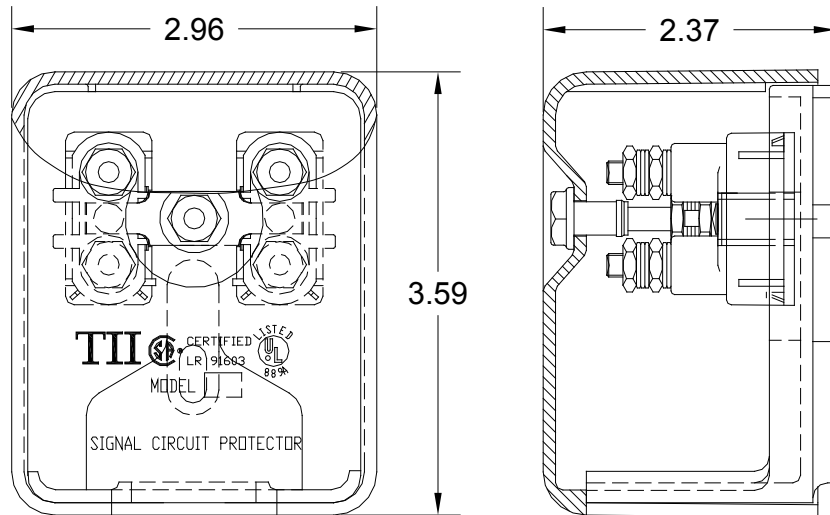
Los protectores de estacion TFS Failsafe® de Tii consisten en una base de montaje, protector módulo, grommet y cubierta ajustada con tuerca de fijación de nylon.

BENEFICIOS CLAVE DEL PRODUCTO

- ▶ La tapa está moldeada de un material plástico ignífugo y se ajusta de forma segura a la base para la máxima protección contra la entrada de insectos y materia externa
- ▶ Se proporciona una tuerca de seguridad de nylon para dar un grado de protección contra manipulaciones, y para fácil instalación y extracción
- ▶ Una arandela grande en la base permite un amplio espacio para el drop, tierra y la estacion de cableado para entrada y salida del protector
- ▶ Un espárrago de tierra está ubicado en el centro para conectar a tierra y unir el protector de enterrada, así como para asegurar el módulo y la tapa
- ▶ El 325 viene equipado con el 355 TFS® Maximum Duty trae instalado tres electrodos módulos protectores
- ▶ El 326 viene equipado con el triple electrodo 356 TFS® Heavy Duty
- ▶ El 321 viene equipado con el doble electrodo de 126 TFS® Heavy Duty
- ▶ La base del protector tiene pozos de módulos verticales y horizontales. El módulo 126 normalmente se monta en el pozo vertical del lado derecho. El pozo izquierdo se puede usar para montar un segundo módulo 126 para protección de dos pares. Se proporcionan pozos horizontales para montar los Módulos de protección 355 Duty Maximum y 356 TFS® de tres electrodos resistentes.
- ▶ Se pueden proporcionar otros módulos protectores Tii en la unidad 320
- ▶ Las unidades pueden solicitarse con uno o dos módulos protectores instalados
- ▶ Una estacion de proteccion de un par puede actualizarse a una estacion de proteccion de dos pares simplemente agregando un segundo módulo. Esto ahorra tanto el tiempo de mantenimiento como la necesidad de agregar una segunda estacion de proteccion de un solo par o reemplazarlo por una estacion de proteccion de dos pares
- ▶ Las estaciones de proteccion de Tii están diseñadas para el servicio en todos los entornos, dando muchos años de bajo mantenimiento al tiempo que proporciona un alto nivel de protección

ESTÁNDARES DE LA INDUSTRIA

- ▶ Telcordia GR-1361-CORE
- ▶ Listado a UL 497



Dimensiones en pulgadas

INFORMACION PARA ORDENAR

Modelo No.	Descripción	
320-(XX)-1	XX = Station Protectors	72 = AD-02W-FS
320-(XX)-2	22 = 122	73 = AD-M2-W-FS
	51 = 127M	76 = AD-03W-FS
	71 = AD-01W-FS	78 = AD-01W-LP
321-1-(*)	Protector de estación de servicio pesado para un par equipado con un (1) módulo 126 de protección [◊]	
321-2-(*)	Protector de estación de servicio pesado para dos pares equipado con dos (2) módulos 126 de protección [◊]	
325-1M	Protector de estación de servicio máximo de un par equipado con un (1) módulo protector 355M [◊]	
325-2M	Protector de la estación de servicio máximo de dos pares equipado de dos (2) módulos de protector 355M [◊]	
325-1MT	Protector de estación de servicio máximo de un par equipado con un (1) módulo protector 355MT [◊]	
325-2MT	Protector de estación de servicio máximo de dos pares equipado de dos (2) módulos del protector 355MT [◊]	
326-1L	Protector de estación resistente para un par equipado con un (1) módulo protector 356 [◊]	
326-2L	Protector de la estación resistente de dos pares equipado de dos (2) 356 módulos de protector [◊]	

* Insertar letra L o M en lugar de (*)

"L" designates a protector module meeting specific Bell System requirements.

"M" designa un módulo protector que cumple RUS y PEG y otros requerimientos de la industria.

Los tipos "L" y "M" están listados en UL.

[◊] Por favor, consulte las hojas de datos correspondientes para obtener la descripción y las especificaciones del Módulo Protector Total Failsafe® TFS® de Tii