

## Serie FAT1

### *Fiber Access Termination Unit*

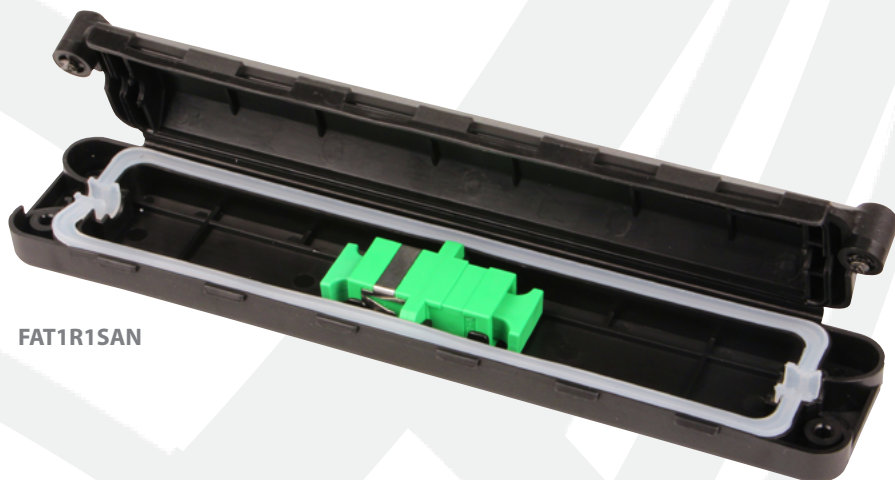
Resistencia a  
Impactos y Rayos UV

1 Puerto de Fibra

Terminación Directa

Interfase SC-UPC, SC-APC

Rango IP69



FAT1R1SAN

La Serie FAT1 es un cierre compacto de fibra para patcheo de distribución. Esta unidad se utiliza típicamente como un punto de demarcación óptica.

### **BENEFICIOS DEL PRODUCTO**

- ▶ Conectores SC-UPC y SC-APC
- ▶ Diseño compacto que puede terminar con una conexión de fibra
- ▶ Terminación directa
- ▶ Montaje en pared

### **ESTANDARES INDUSTRIALES**

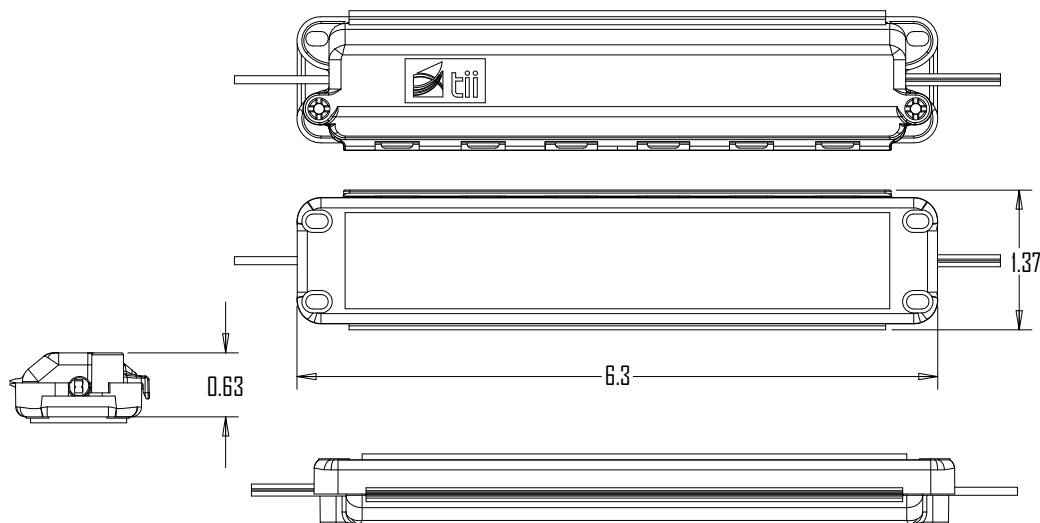
- ▶ Rango IP69



**Tii Technologies Inc.**

**Oficinas Corporativas:**  
141 Rodeo Drive  
Edgewood, NY 11717  
Telefono: +1 (52) (868) 8128011  
salesmx@tiitech.com.mx

# Serie FAT1



Las dimensiones son mostradas en pulgadas

## ESPECIFICACIONES

### Propiedades

### Valores

Interfase	1 Puerto SC-UPC o SC-APC
Dimensiones	1.37" (H) x 6.30" (W) x 0.63" (D)
Material	Plastico moldeado color negro

## INFORMACION PARA ORDEN

### Modelo No.

### Descripción

FAT1R1SAN	1 Puerto Patch Panel SC-APC
FAT1R1SCN	1 Puerto Patch Panel SC-UPC